

Тура

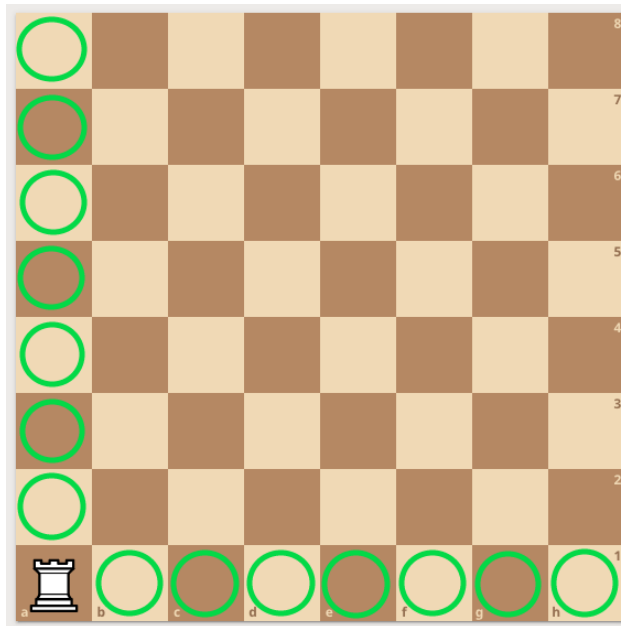
Назва вхідного файлу: `standard input`
Назва вихідного файлу: `standard output`
Ліміт часу: 1 second
Ліміт використання пам'яті: 256 megabytes

Дано шахівниця розміром $n \times m$. Тобто з n рядками та m стовпчиками.

У цій шахівниці є лише одна фігура — тура. Вона знаходиться у нижньому лівому куті. Більше ніяких фігур немає.

Нагадаємо, що тура за один хід може переміститися на будь-яку кількість клітин по горизонталі або вертикалі, але не по діагоналі.

Знайдіть кількість клітин, на які тура може переміститися за один хід.



На малюнку зображена традиційна шахівниця розміру 8×8 . У ній тура може переміститися на всі клітини, які помічені зеленим. Таких всього 14, тому відповідь 14.

Формат вхідних даних

Перший рядок містить одне ціле числа n ($1 \leq n \leq 20$).

Другий рядок містить одне ціле число m ($1 \leq m \leq 20$).

Формат вихідних даних

Виведіть кількість клітин, на які тура може переміститися за один хід.

Приклади

standard input	standard output
8 8	14
3 2	3

Зауваження

Пояснення, чому до першого прикладу відповідь 14, можна побачити на малюнку вище.

У другому прикладі відповідь 3, бо тура може переміститися лише на одну позицію вгору та на дві позиції вправо.